

LES ATELIERS

Peinture et dessin



Isis Olivier et Bernard Le Nen

artistes peintres, proposent un moment de partage et de création ouvert aux débutants comme aux artistes confirmés :

- peinture (acrylique, pigments, huile, aquarelle, encre), collage, dessin (fusain, crayon, encre de Chine)
- initiation à la gravure (monotype, pointe sèche, linogravure, collographie).

Les séances ont lieu les lundis tous les quinze jours de 14h à 17h, à la Filature du pont de fer à Lasalle. Espace lumineux et spacieux, la salle de la Filature permet de faire de grands formats pour ceux qui le souhaitent.

www.isisolivier.com
www.bernard-le-nen.com

Théâtre

avec **Josiane Fritz Pantel**
comédienne et metteur en scène



La pratique du théâtre est une aventure à la fois personnelle et collective. Jouer à être un autre a l'atout du plaisir. L'atelier instaure une dynamique issue de ce plaisir d'imaginer ensemble.

- Jeux d'imitations, de langages et exercices inspirés de l'univers ludique de l'enfance
- Acquisition d'outils techniques portant sur la respiration, la voix, l'espace, l'écoute de l'autre
- Initiation au port du masque de théâtre qui engage le corps et amplifie la présence de l'acteur et son jeu
- Improvisations à partir d'une attitude, d'un geste
- Reformulation de textes
- Travail sur la lecture

A travers les exercices et découvertes d'auteurs contemporains qui traitent de thématiques actuelles, l'atelier ouvre à chacun un vaste champ d'expression.

Tous les quinze jours, les jeudis après-midi en alternance avec l'atelier clown théâtre, de 14h15 à 16h30, salle Viala, Lasalle.

Découvrir sa part de créativité

Exprimer ses émotions

Explorer de nouveaux univers

Partager ses expériences dans des ateliers artistiques, des rencontres thématiques ou des évènements volontairement ouverts à tous

Amateurs, artistes, jeunes et vieux, personnes confrontées à des difficultés psychologiques ou des troubles psychiques, des situations d'exclusions ou des difficultés sociales.

A travers ses activités, l'association Even, située à Lasalle, a pour intention de faciliter l'accès à la culture pour tous.

Plus d'infos sur **Evenculture.org**

06 21 07 82 44 - even30.as@gmail.com

EVEN

La culture comme lien

Clown théâtre

avec Zoé Duponchel
compagnie « le nez au vent »



Les ateliers proposés sont l'occasion de découvrir son propre univers clownesque. Ils permettent de révéler la part poétique, absurde, onirique, décalée qui se trouve en chacun. Retrouver son innocence, sa naïveté, sa capacité d'enfant à jouer avec rien et les mettre au service du jeu théâtral. L'Imagination et la créativité de chacun seront invités à s'exprimer lors des temps de jeux et des temps d'improvisations en solo, duo ou trio. Ces ateliers se réalisent dans un climat de bienveillance et de respect du rythme de chacun.

Tous les quinze jours, les jeudis après-midi en alternance avec l'atelier théâtre, de 14h15 à 16h30, salle Viala, Lasalle.



INTERVENTIONS EN CONFÉRENCES ET FORMATIONS EN CLOWN-THÉÂTRE

www.lenezauvent.org

2 ateliers d'écriture

« Se frayer son chemin jusqu'à son propre texte, sa propre écriture, dans le jeu, le plaisir, l'émotion. A partir de textes littéraires et de consignes variées, une déambulation à travers les mots, pour se laisser entraîner vers des contrées inexplorées. »

Atelier mensuel à Lasalle animé par **Marianne Ginsbourger**.

Contact : association Even ou 07 89 22 21 27

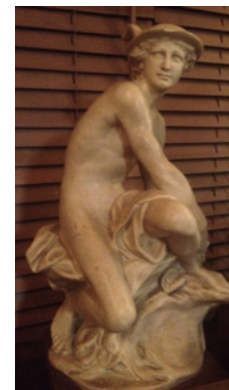


« Un voyage au pays de la langue avec ses détours, ses errances et ses voix plurielles. Un temps pour ouvrir et parcourir des chemins d'écriture dans l'intimité de l'atelier. »

Un atelier animé par **Marthe Omé**, le deuxième mardi du mois.

Contact : 07 68 37 98 90

Notre Héritage Grec



Claude Leroy, helléniste et ludographe, vous propose une rencontre deux fois par mois, autour des thèmes suivants :

- Aperçus mythologiques et anthropologiques
- Libre parcours parmi les textes (notamment d'Homère et Platon)
- Atelier de confection et résolution d'énigmes

Séances bimensuelles. On peut assister à une séance sans avoir participé aux précédentes : vous avez le droit d'être curieux, volage, ouvert à l'inattendu !

Repas partagé, le soir en fin de séance, pour ceux qui le souhaitent.

Participation aux ateliers de 1 à 10€ selon les moyens de chacun.

Adhésion à l'association Even :

5 euros (membre actif)

10 euros (membre bienfaiteur)

Pour toute information ou pour disposer d'une navette 

06 21 07 82 44

even30.as@gmail.com

www.evinculture.org

even.association 

Association Even
Route Ste Croix de Caderle - 30460 LASALLE